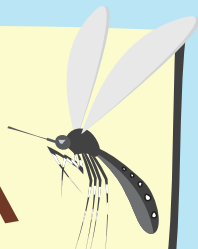


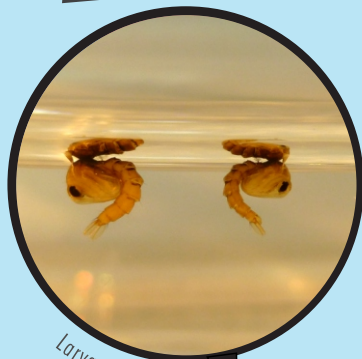
**ATENCIÓN:**

# DENGUE Y CHIKUNGUÑA



Estas enfermedades se transmiten por la picadura de mosquitos que se crían en nuestras casas, en los objetos donde se junta agua.

**¡ASEGURATE DE QUE TU CASA NO SEA UN CRIADERO DE MOSQUITOS!**



Larvas de mosquito



**Ministerio de  
Salud**

Presidencia de la Nación

# ¿QUÉ ES LA FIEBRE CHIKUNGUÑA?

Esta enfermedad comenzó a circular hace poco en nuestra región. La transmiten los mismos mosquitos que el dengue, pero su propagación puede ser mucho más rápida.

Suele provocar un fuerte dolor en las articulaciones. La mayoría de las personas se mejora luego de unas semanas, aunque en algunos casos el dolor puede permanecer por meses o años.

**PARA PREVENIR EL DENGUE Y LA CHIKUNGUÑA:  
ELIMINÁ LOS CRIADEROS DE MOSQUITOS.**

**CAMBIÁ**  
el agua de los floreros



**TAPÁ**  
los recipientes  
donde juntás agua



**DESMALEZÁ**  
patios y jardines

**ELIMINÁ**  
los objetos que no uses

**DA VUELTA**  
baldes y otro recipientes



**LIMPIÁ**  
los bebederos de  
los animales

**Y EVITÁ LAS PICADURAS  
DE MOSQUITOS:**

- aplicá repelente sobre la piel expuesta al aire libre
- cubrí con tul los cochecitos y cunas de bebé
- usá tabletas o espirales en las habitaciones
- colocá telas mosquiteras en puertas y ventanas



# SÍNTOMAS DE ALERTA

## EL DENGUE

se presenta con:

- Fiebre alta (mayor a 38° C)
- Dolor de cabeza (sobre todo detrás de los ojos)
- Dolor muscular y de articulaciones
- Sangrado de nariz y encías
- Dolor abdominal



## LA CHIKUNGUÑA

se manifiesta con:

- Fiebre alta (mayor a 38° C)
- Dolor de cabeza y muscular
- Dolor intenso en las articulaciones (sobre todo muñecas y tobillos)
- Sarpullido

En algunos casos, tanto el **DENGUE** como la **CHIKUNGUÑA** pueden ser graves e incluso mortales.

Ante la aparición de algunos de estos síntomas  
**¡NO TE AUTOMEDIQUES!**  
y consultá rápido al centro de salud más cercano.

Más información:  
0-800-222-1002  
[www.msal.gov.ar](http://www.msal.gov.ar)



Ministerio de  
**Salud**

Presidencia de la Nación

REPÚBLICA ARGENTINA